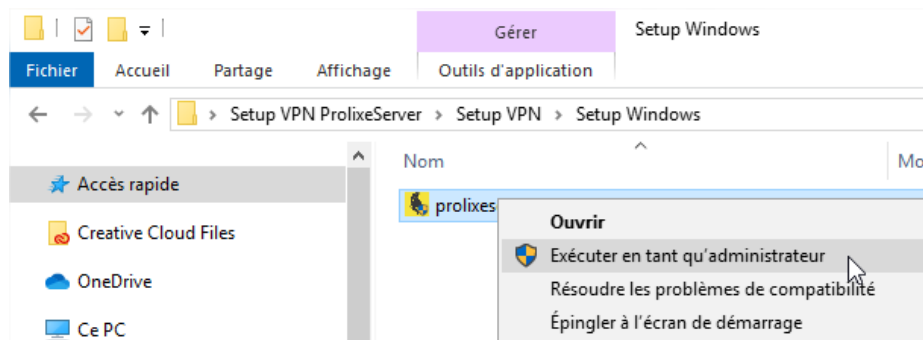




Comment installer le VPN sur Windows ?

Pour les Macintosh installez [Tunnelblick_3.8.3_build_5520.dmg](#)
Pour Linux rendez-vous sur <https://doc.ubuntu-fr.org/openvpn>

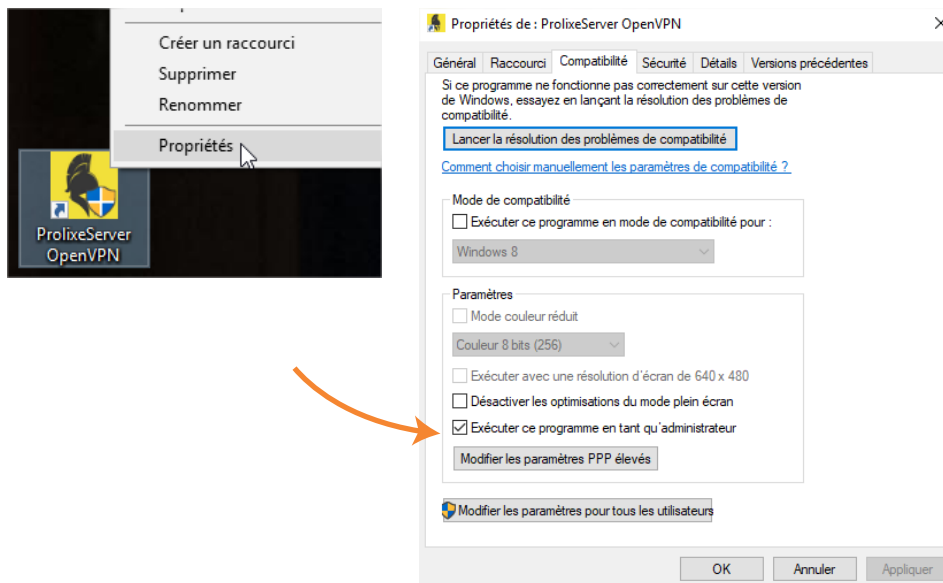
Dans le répertoire **Setup VPN ProlixeServer\Setup VPN\Setup Windows** cliquez droit sur le programme et sélectionnez «**Exécuter en tant qu'administrateur**».



Installez le programme par défaut sans changer les options.

Une icône **ProlixeServer OpenVPN** a été ajoutée sur votre bureau.

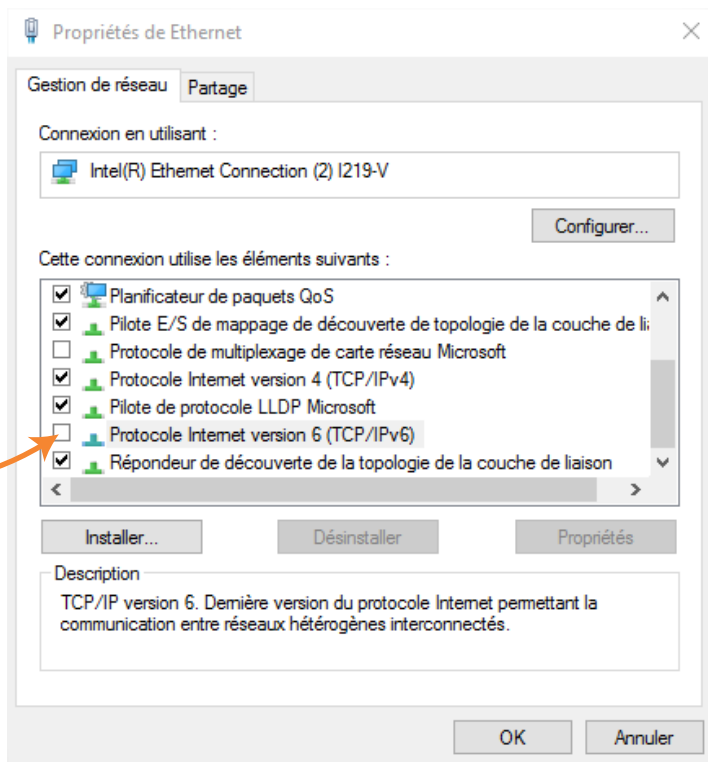
Cliquez droit et sélectionnez «**Propriétés**» et dans l'onglet «**Compatibilité**» vérifiez que l'option «**Exécuter ce programme en tant qu'administrateur**» soit bien cochée.



Les services Prolixe utilisent le protocole ipv4, donc vous devez désactiver l'ipv6 dans les propriétés Ethernet ou Wifi de votre réseau.

Ouvrez le «[Centre réseau et partage](#)» puis cliquez sur «[Modifier les paramètres de la carte](#)» puis cliquez droit sur votre réseau Ethernet ou Wifi et ouvrez les propriétés.

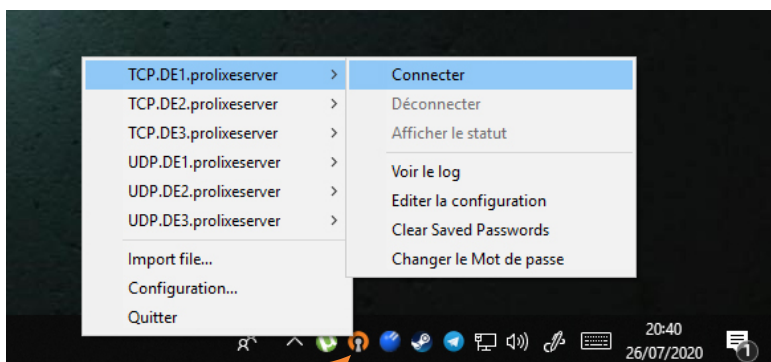
Il ne reste plus qu'à décocher la case «[Protocole Internet version 6 \(TCP/IPv6\)](#)».



Vous pouvez maintenant exécuter le programme.

Le programme OpenVPN est lancé et visible dans la barre de tâche en bas à droite de votre écran.

Cliquez droit sur [OpenVPN](#), vous avez la liste des VPN qui s'affiche, sélectionnez l'un des serveurs et cliquez sur «[Connecter](#)» Une fenêtre apparaît, entrez votre identifiant de connexion.



Vous pouvez maintenant tester votre ip sur <http://www.mon-ip.com/>

Ne pas oublier d'autoriser votre Firewall (si vous en avez un) à exécuter OpenVPN sur votre réseau.
Vérifiez aussi que la date et l'heure de votre PC soient correctes.



Pour les détenteurs d'un compte PAYPAL : ATTENTION, Paypal vérifie votre IP à chaque connexion. Pour éviter de vous faire restreindre votre compte, ne vous connectez pas sur votre compte Paypal avec une IP différente trop souvent.